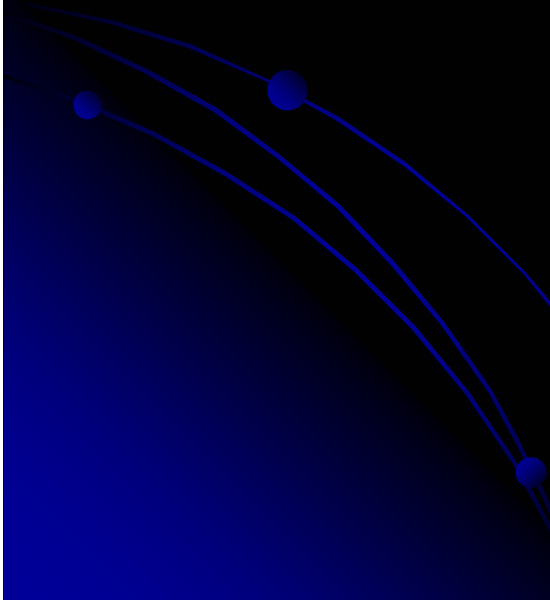


Katzenfreunde

20. Februar 2008



Hauptversammlung vom 15.2.08

- Impfungen
- Entwurmung
- Ektoparasiten (Flöhe, Milben)
- Megacolon
- Harnblasenentzündungen
- Zahnstein
- Krallenschneiden
- Beantwortung von Fragen

Impfungen Katzenkrankheiten

- Katzenschnupfen,- seuche
Viruserkrankungen, die Durchfall oder Schnupfen machen
- Leukose
„Katzenaids“ Viruserkrankung
Katzenaids ist aber FIV
- FIP (feline infektiöse Peritonitis)
Coronavirusinfektion, mit mutierten Viren

Sinn einer Impfung

- Impfung eines Tieres bewirkt einen Antikörperspiegel für die betreffende Krankheit
- Impfung fördert zugleich die unspezifische **Abwehr**. (Hauskatzen minimal impfen)
- Impfungen wirken vorbeugend.
- An Leukose und FIP erkrankte Katzen sind nicht heilbar.

Katzenseuche

- Durchfall, Erbrechen
- Jungtiererkrankung
- PanleucopenieVIRUS
- Virus ausserordentlich resistent: bis 1 Jahr in Umwelt, kein erfrieren, kein austrocknen
- Wird durch Schleimhäute aufgenommen
- Inkubationszeit 3 – 5 Tage
- Häufiger Tod oder missbildete Welpen

Katzenseuche



Katzenschnupfen

- Erkrankung der Schleimhäute der oberen Atemwege
- Diverse Viren beteiligt Calicivirus, Herpesvirus, und auch Bakterien Bordetella bronchoseptica, Chlamydien etc.
- Uebertragung meist direkt
- Ulzeration der Schleimhäute, Gelenkschmerzen, Muskelschmerzen
- 25% nach Abheilung persistent infiziert.
- Nicht verwechseln mit Rhinitis

Katzenschnupfen



Herpesvirusinfektion



Coronavirusinfektion

- Coronavirusinfektion
- Aufnahme per oral
- Sehr häufig von der Mutter auf Welpen
- Infektion im Darm, vorübergehend
Durchfall
- Ca. 70 % aller Katzen sind seropositiv
- Scheiden lebenslänglich Viren im Kot aus

FIP

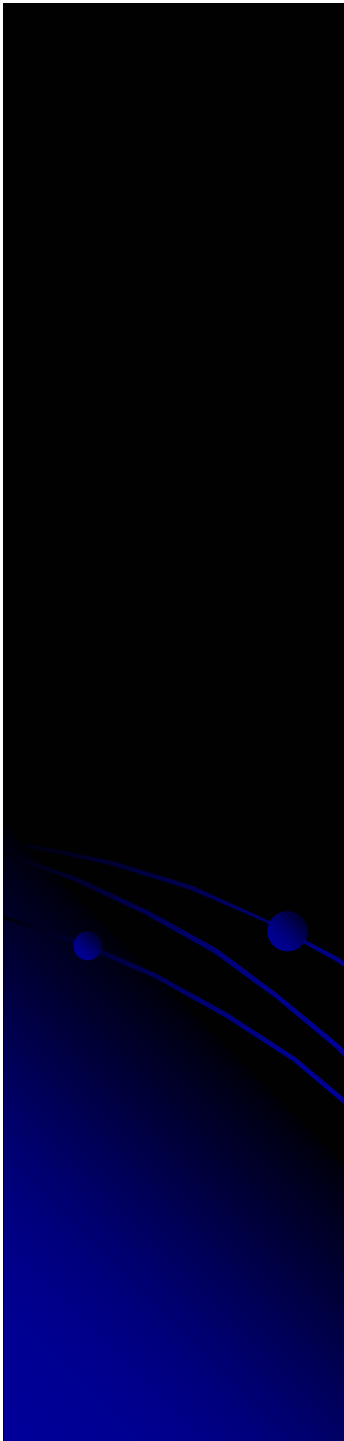
- Coronavirusinfektion mit Mutationen
- Systemische Erkrankung
- Werden mit den weissen Blutkörperchen verteilt
- Können nicht geheilt werden
- **Sehr schwer zu diagnostizieren !!!!!!!**
- Trockene oder nasse FIP
- Bauch-, Brust- oder ZNS-Form
- **Wenn erkrankt, unheilbar !!!!!!!**

Leucose (FeLV)

- Viruserkrankung
- Uebertragung direkt und indirekt Speichel
- Über weisse Blutzellen ins Knochenmark
- Sehr lange Inkubationszeit (Monate)
- Va. Jungtiere sind empfindlich
- Immunsupression
- Persistierende Viraemie
- Stress führt zu Ausscheidung
- Wenn an FeLV erkrankt – unheilbar
- Nur seronegative Tiere können geimpft werden

FeLV-Virus

- Sehr empfindliches Virus
- Verlieren die Infektiosität in der Umwelt:
bei Raumtemperatur in 60 Min.
bei Gefrieren und Austrocknen
mit gewöhnlichen Desinfektionsmitteln
mit guten Waschmitteln



Impfungen

- Impfung aktiviert die Abwehrfunktion gegen die entsprechenden Viren
- Jede Krankheit braucht eigene Impfung auch kombiniert möglich
- Wirkt nur vorbeugend
- Muss beim erstenmal nachgeboostert werden
- Muss jährlich wiederholt werden

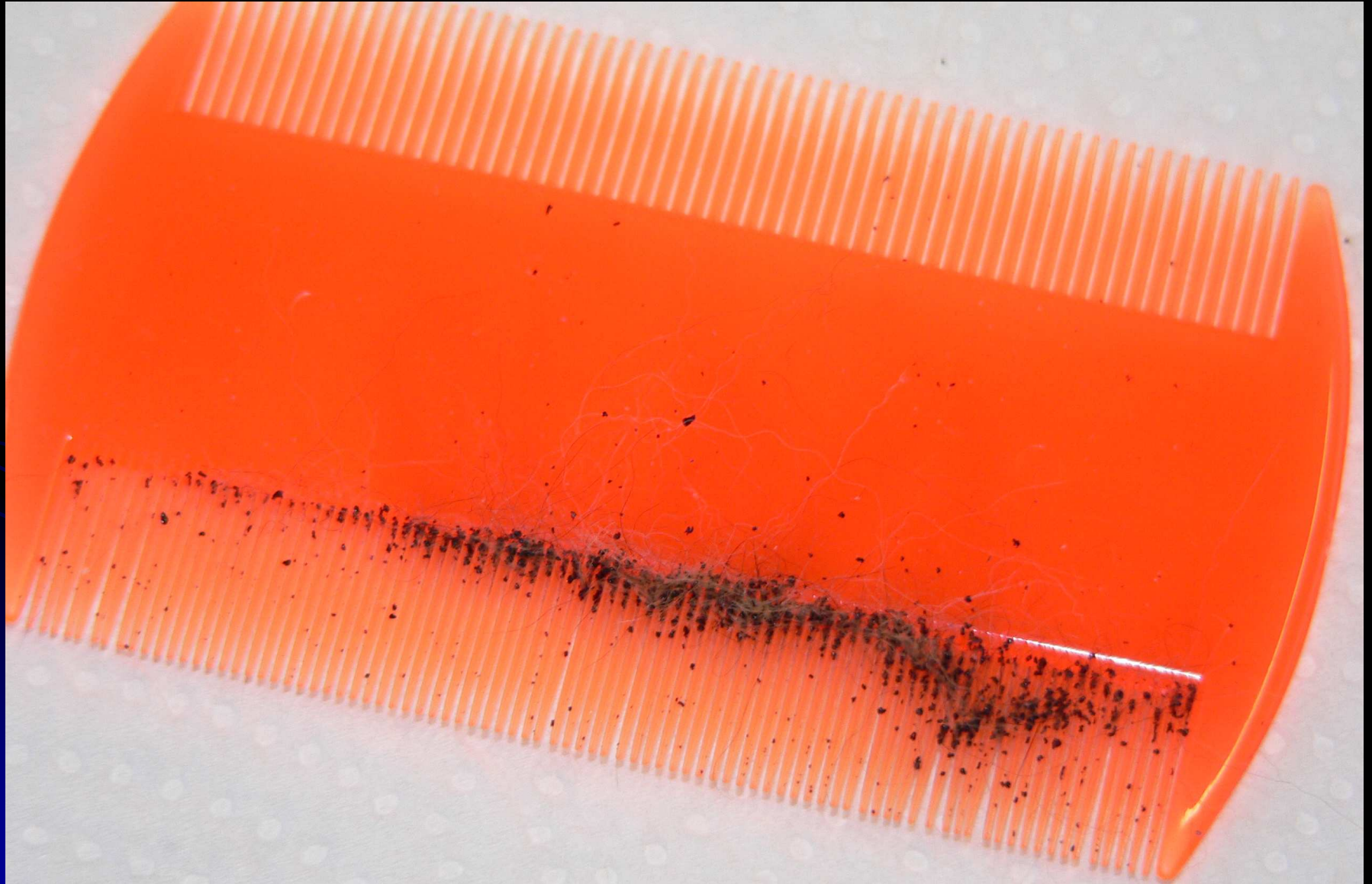
Entwürmungen

- Katzen die Mäuse fangen, sind +/- alle verwurmt
- Ist die Mutter verwurmt, so werden Welpen vor oder nach der Geburt infiziert
- Welpen alle 3 Wochen entwurmen
- Entwurmung wirkt sofort ohne nachhaltige Wirkung !
- Kompromiss: alle 3 Monate entwurmen
- Entwurmungsmittel immer wieder wechseln, Resistenzlage

Flohdiagnostik



Flohdiagnostik



Flohdiagnostik

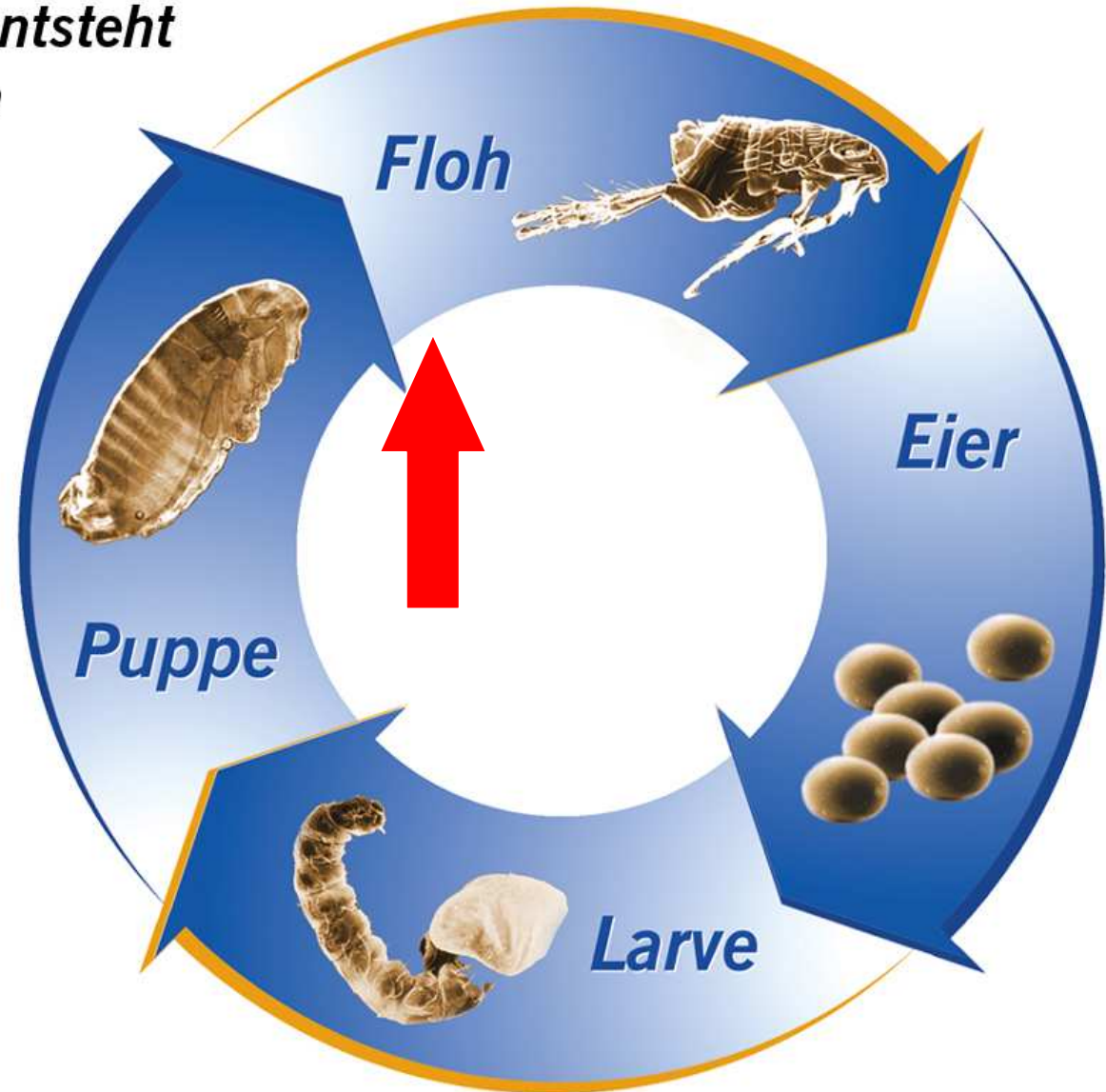


Flohentwicklung und Flohschutz



Der Flohzyklus

*In nur 3-4 Wochen entsteht
eine neue Generation*



Flohlarven

Nach 1-10 Tagen schlüpfen die Larven aus den Eiern.

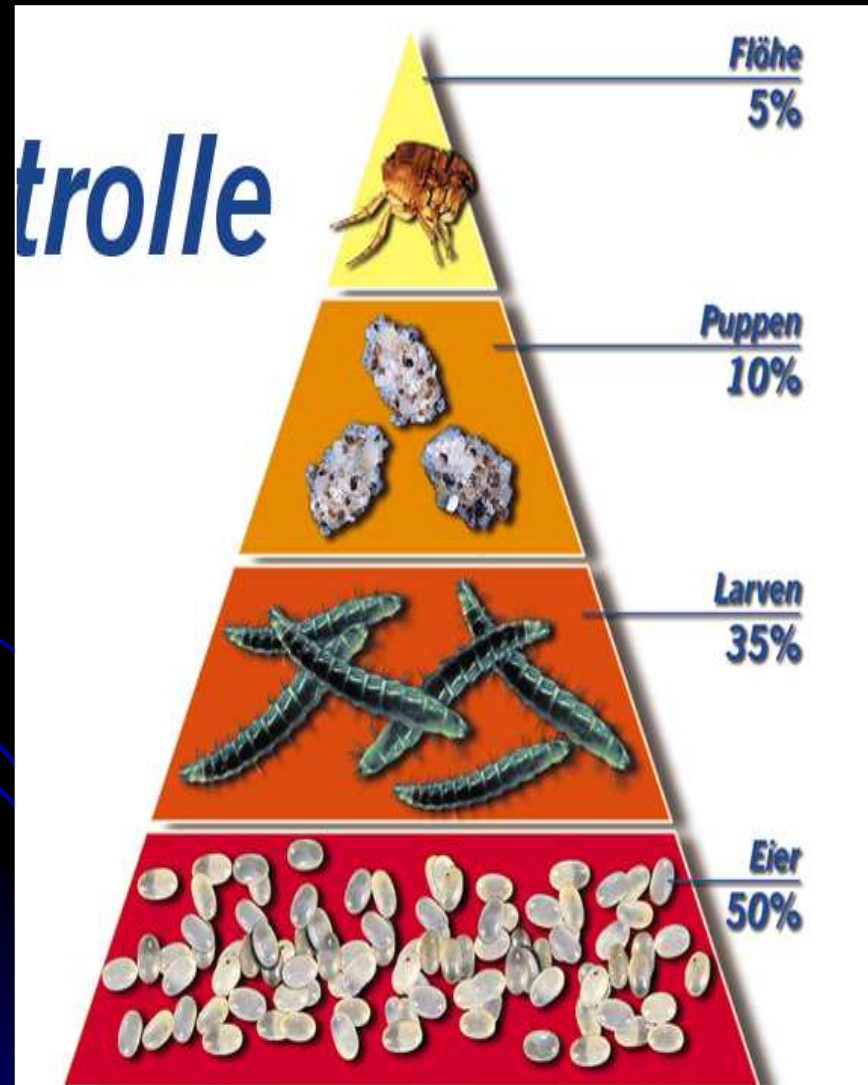
Sie entwickeln sich in 5 - 15 Tagen und häuten sich 2 mal, bevor sie sich verpuppen.



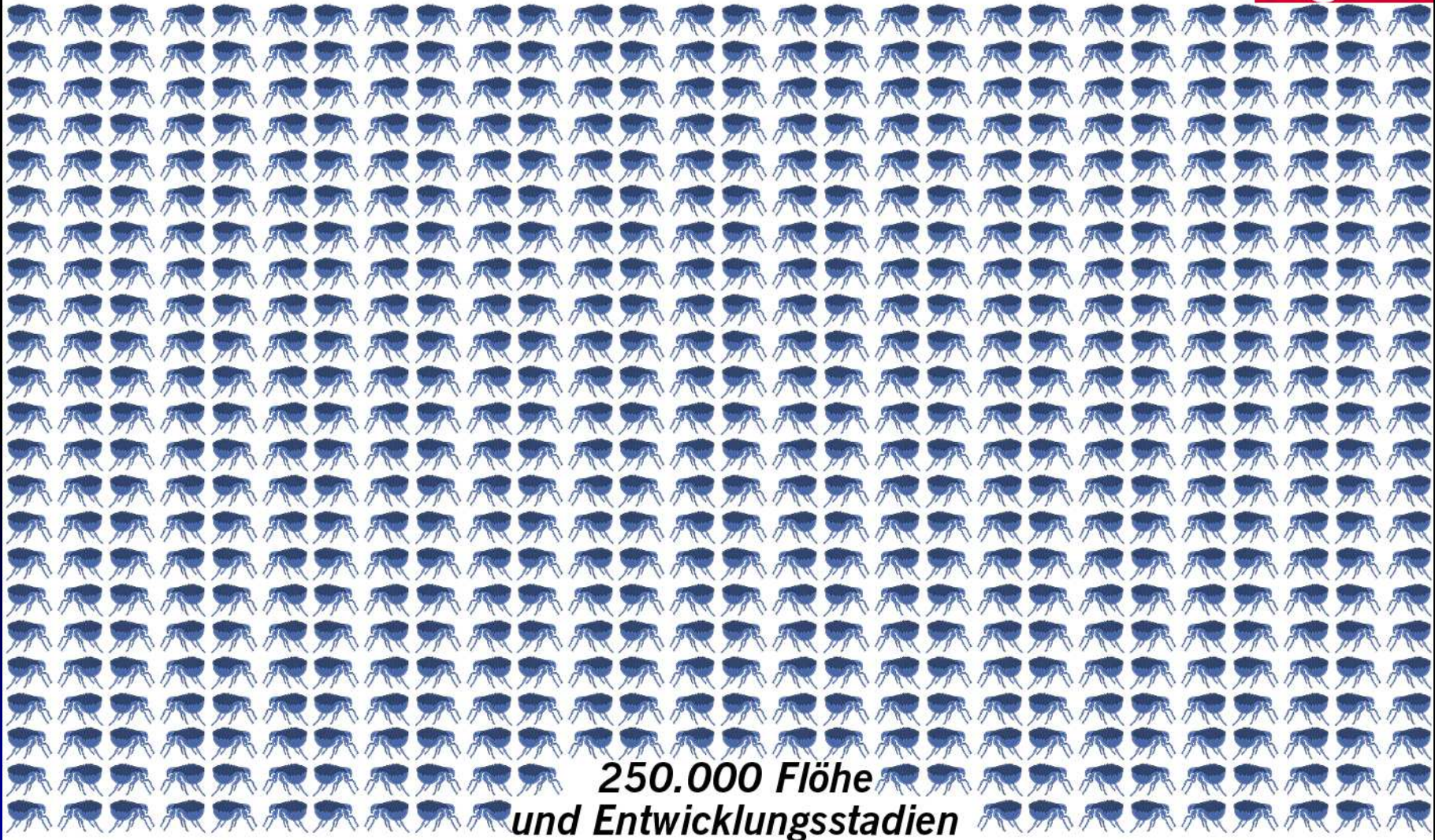
Sie ernähren sich vor allem von Flohkot.

Die Larve befreit sich mit Hilfe des Eizahns von der Eihülle.

Es genügt nicht, nur den Floh zu killen!



Tag 30



**250.000 Flöhe
und Entwicklungsstadien**



Vorbeugen ist besser als Heilen

- Programm, Antibabypille des Flohs
- Programm, auch als Depotspritze (6 Mte)
- Flohhalsbänder, Wirkung bei vielen Bändern nicht befriedigend
- Bayvantage, spot on, Wirkung sehr gut
- Frontline, spot on, Flohwirkung sehr gut, Zecken befriedigend
- Frontline Spray

Ohrmilben

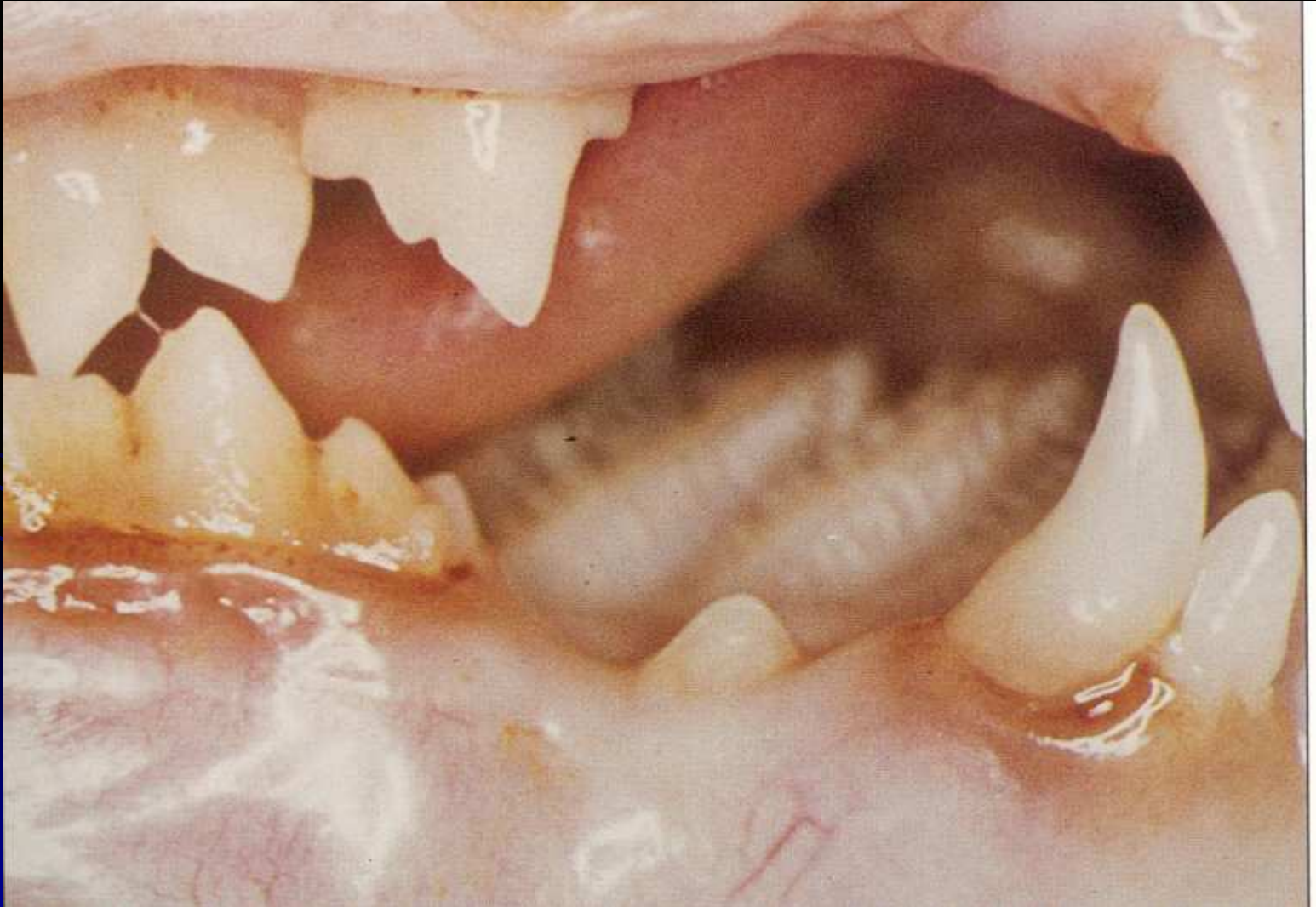


Ohrmilben





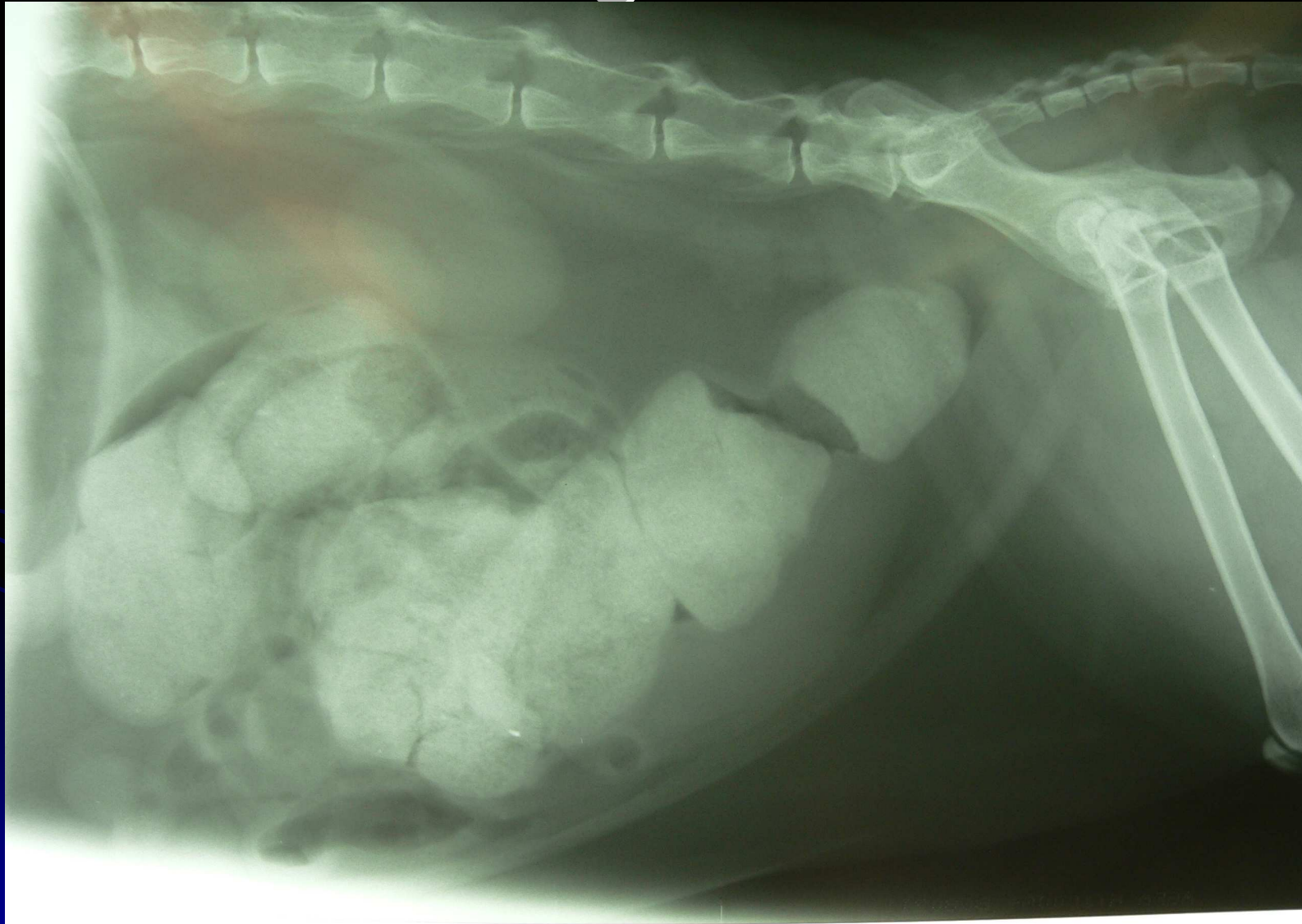
Beginnende Zahnsteinbildung



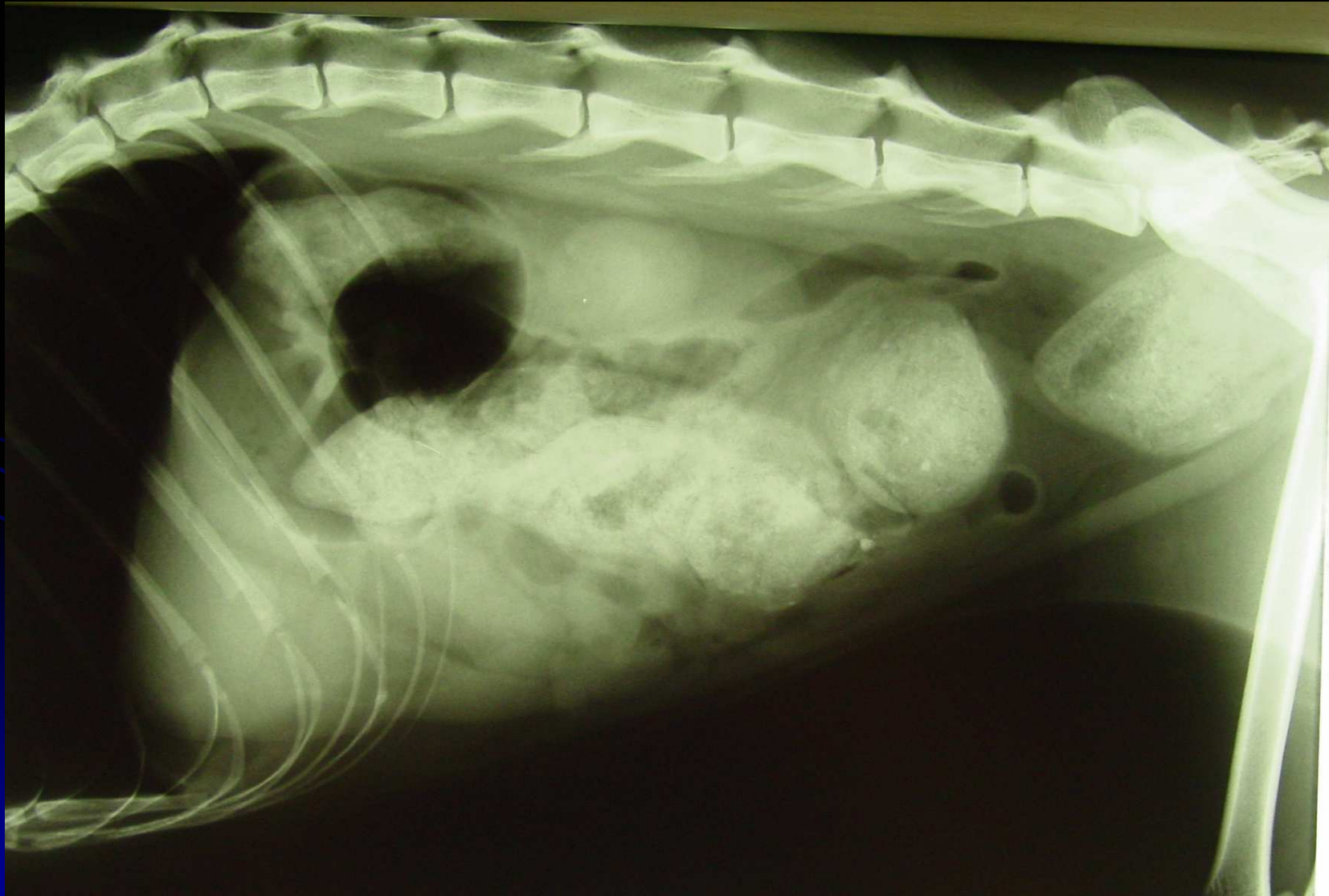
Zahnstein



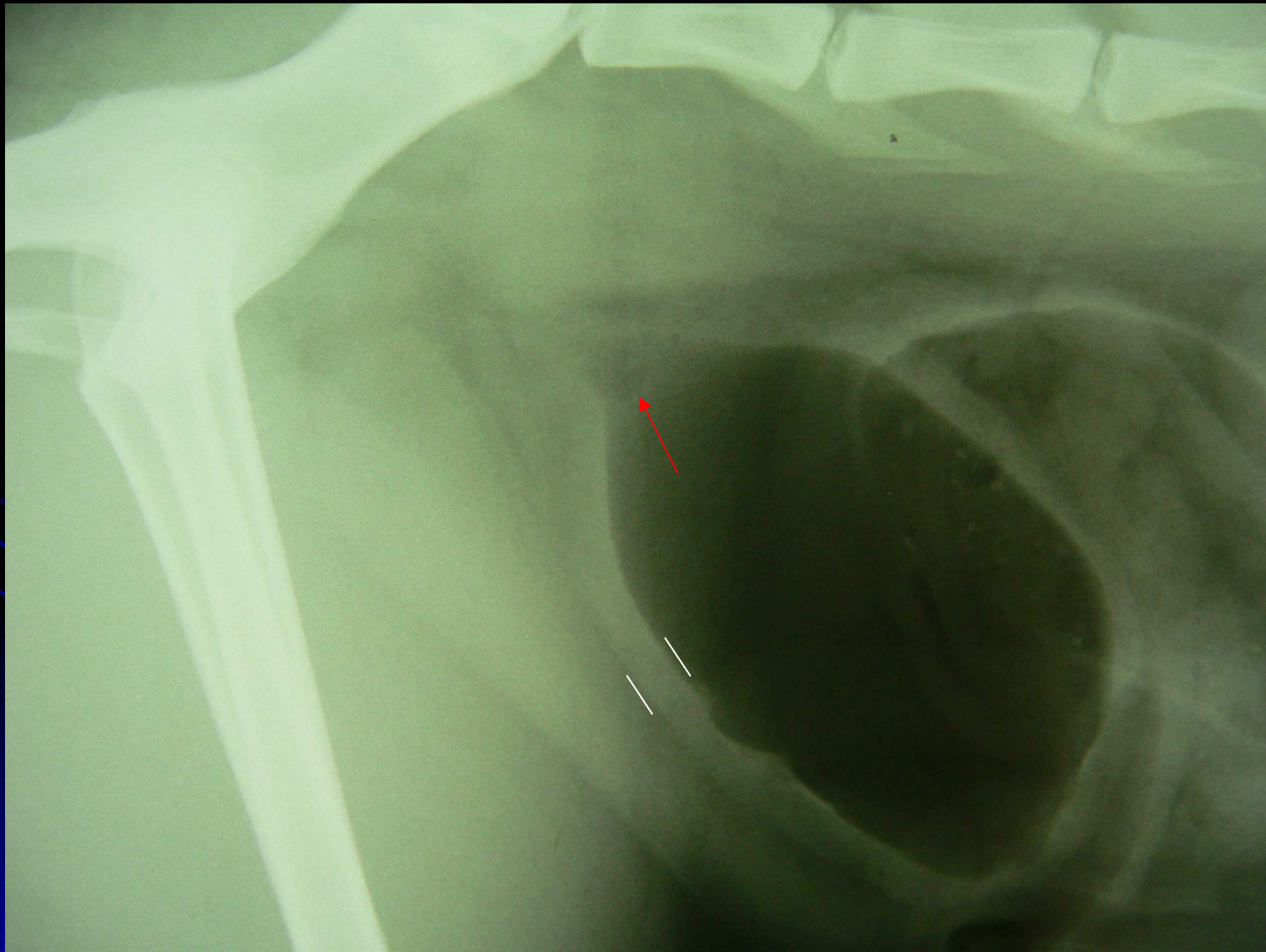
Megacolon



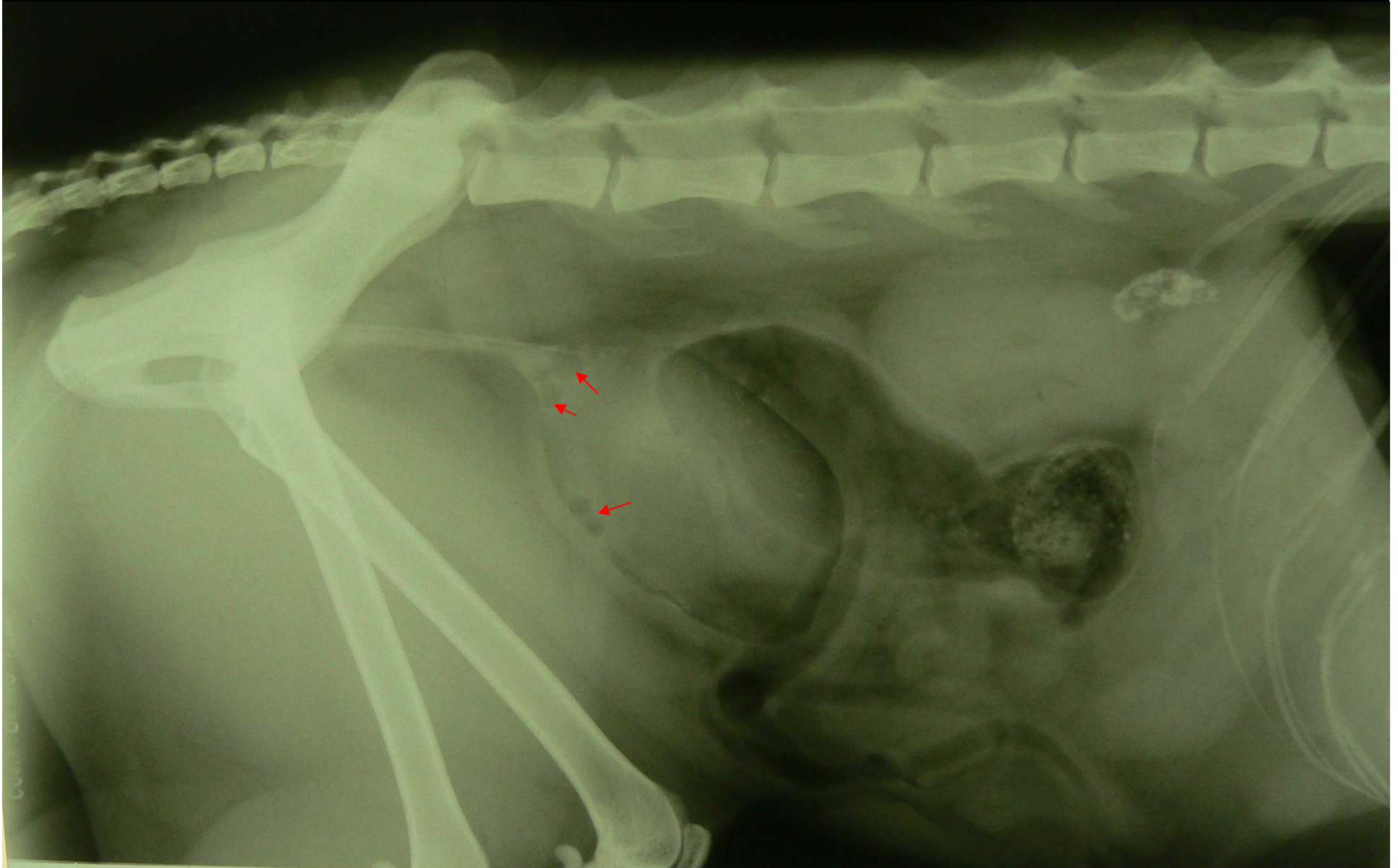
Megacolon



Blasensteine



Blasensteine



Harnsteine





Normale Kralle



Krallenwachstum



